

**MH2 系列气动手指**

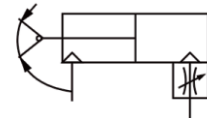
● 产品特性

- 1、多缸径、多规格可选；
- 2、自带可调节流阀；
- 3、活塞式结构，夹持力大；
- 4、三面固定形式，安装方便

● 订购代码



● 图形符号



● 技术参数

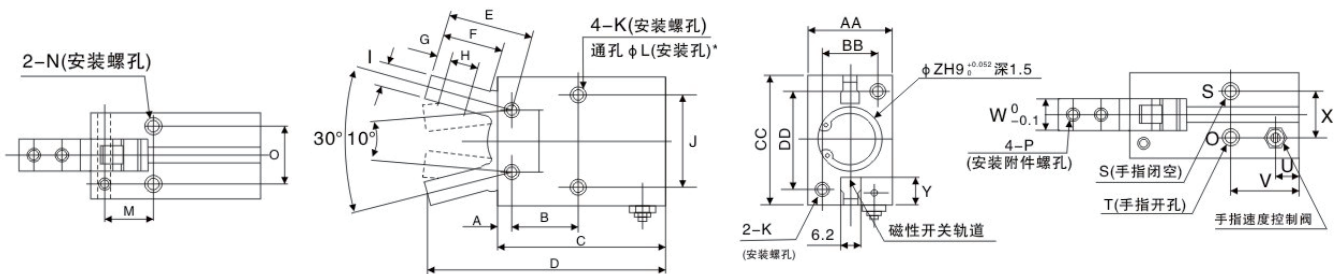
缸径 (mm)		6	10	16	20	25
使用流体		空气				
使用压力	双作用	0.3~0.6		0.25~0.6		
范围(MPa)	单作用	0.15~0.6		0.1~0.6		
环境及流体温度		-10~°C				
最高使用频率(c.p.m)		180c.p.m				
重复精度 (mm)		±0.02		±0.01		
给油		不需要				

● 夹持力

动作方式	型号	缸径 (mm)	夹持力矩 (N·m)	开闭角度 (两侧)
双作用	MHC2-10D	10	0.1	30° ~-10°
	-16D	16	0.38	
	-20D	20	0.7	
	-25D	25	1.36	
单作用	MHC2-10S	10	0.1	30° ~-10°
	-16S	16	0.38	
	-20S	20	0.7	
	-25S	25	1.36	

● 外形尺寸

双作用 φ6~φ25



缸径 (mm)	A	B	C	D	E	F	G	H	I	J	K	L	M	N	O	P	接管口径		U	V	W	X	Y	Z	AA	BB	CC	DD	EE	
																	S	T												
6	4	6	29	41	16	11	2.5	5	2	12	M3×0.5通孔	2.6	—	M2×0.4深4	5	M2×0.4	M3×0.5	—	—	4	2.1	—	7	10	4	20	13.6	14		
10	2.8	12.8	38.6	52.4	17.8	12	3	5.7	4	16	M3×0.5深5	2.6	8.8	M3×0.5深6	11.4	M2.5×0.45	M3×0.5	7.2	18.8	6.4	0.4	5.4	11	16.4	12	23	18	10		
16	3.9	16.2	44.6	62.5	22.6	16	4	7	7	24	M4×0.7深8	3.4	10.7	M4×0.7深8	16	M3×0.5	M5×0.8	7	18.3	8	13	5.8	17	23.6	15	30.6	22	16		
20	4.5	21.7	55.2	78.7	28	20	5.5	9	8	30	M5×0.8深10	4.3	15.7	M5×0.8深8	18.6	M4×0.7	M5×0.8	7.5	22.2	10	15	9	21	27.6	18	42	32	20		
25	4.6	25.8	60.2	92	37.5	27	8	12	10	36	M6×0.8深12	5.1	19.3	M5深10	22	M2×0.4	M5×0.8	7.7	23.5	12	20	11.5	26	33.6	22	52	40	25		